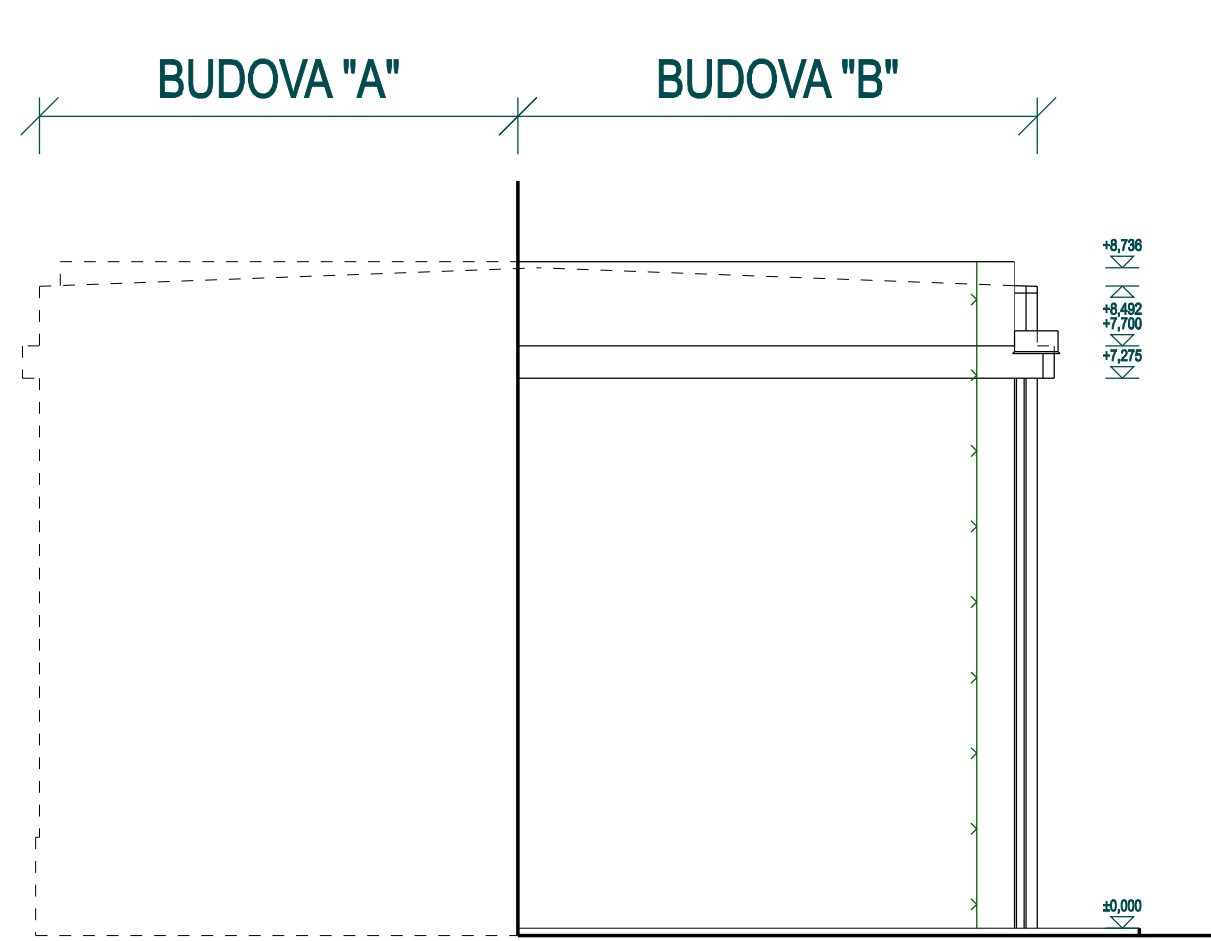
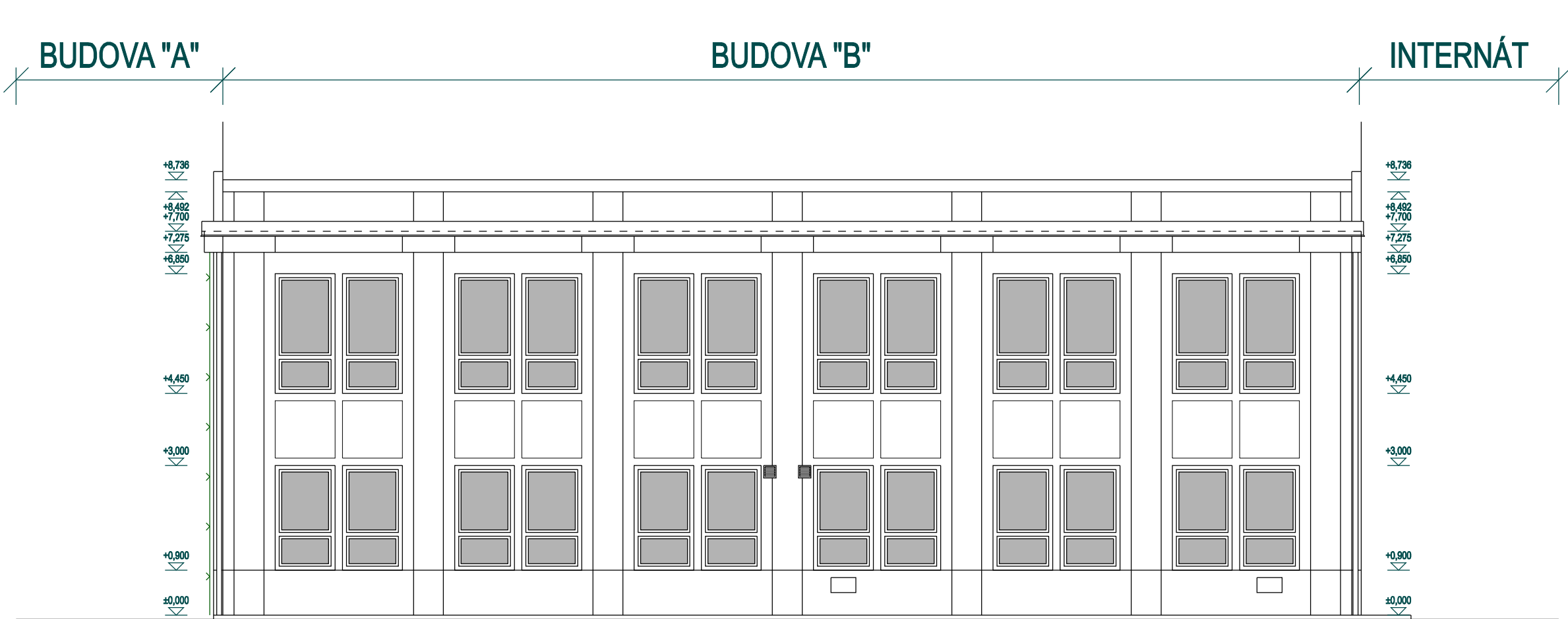




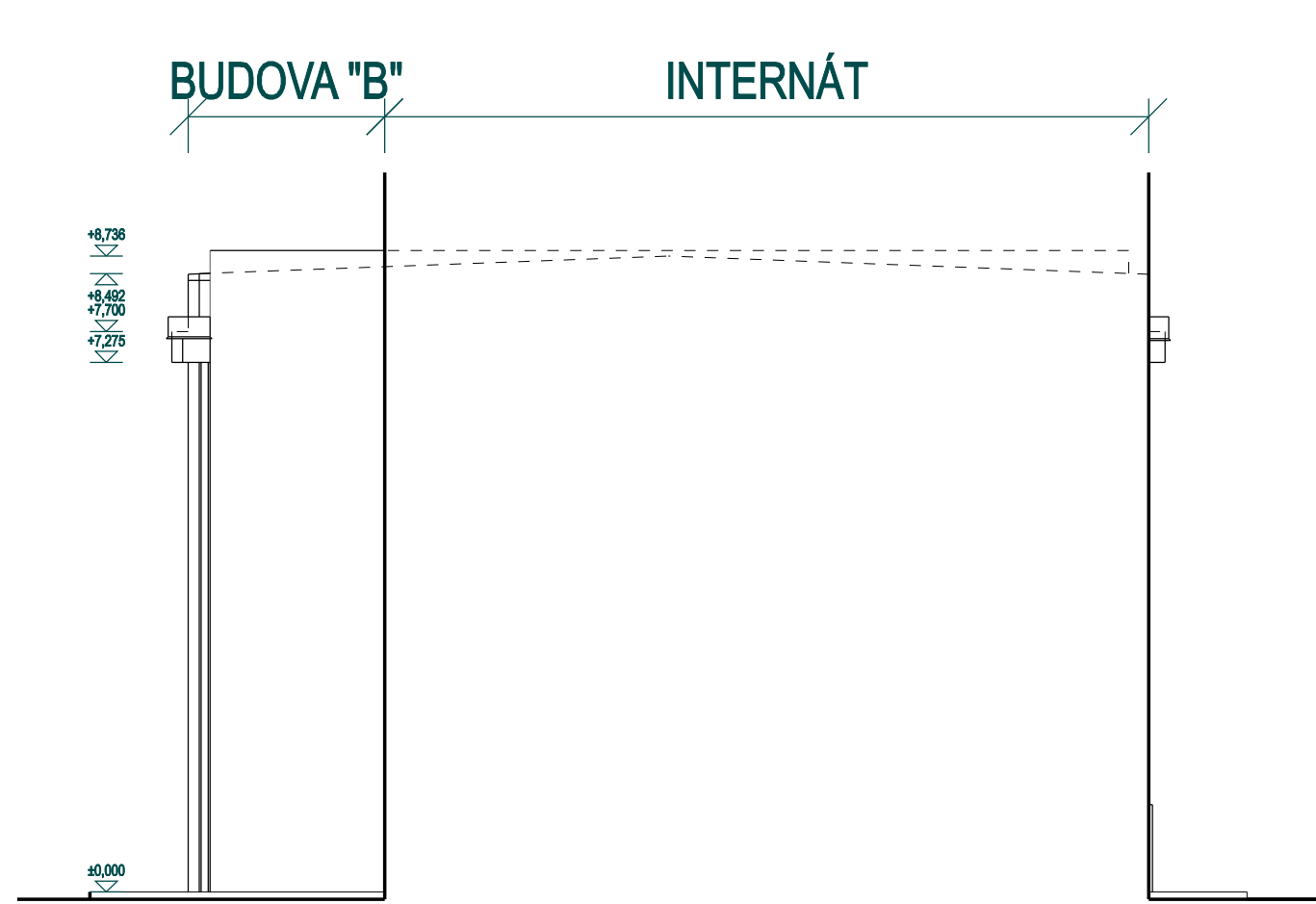
1 - POHLAD SZ - PŮVODNÝ STAV



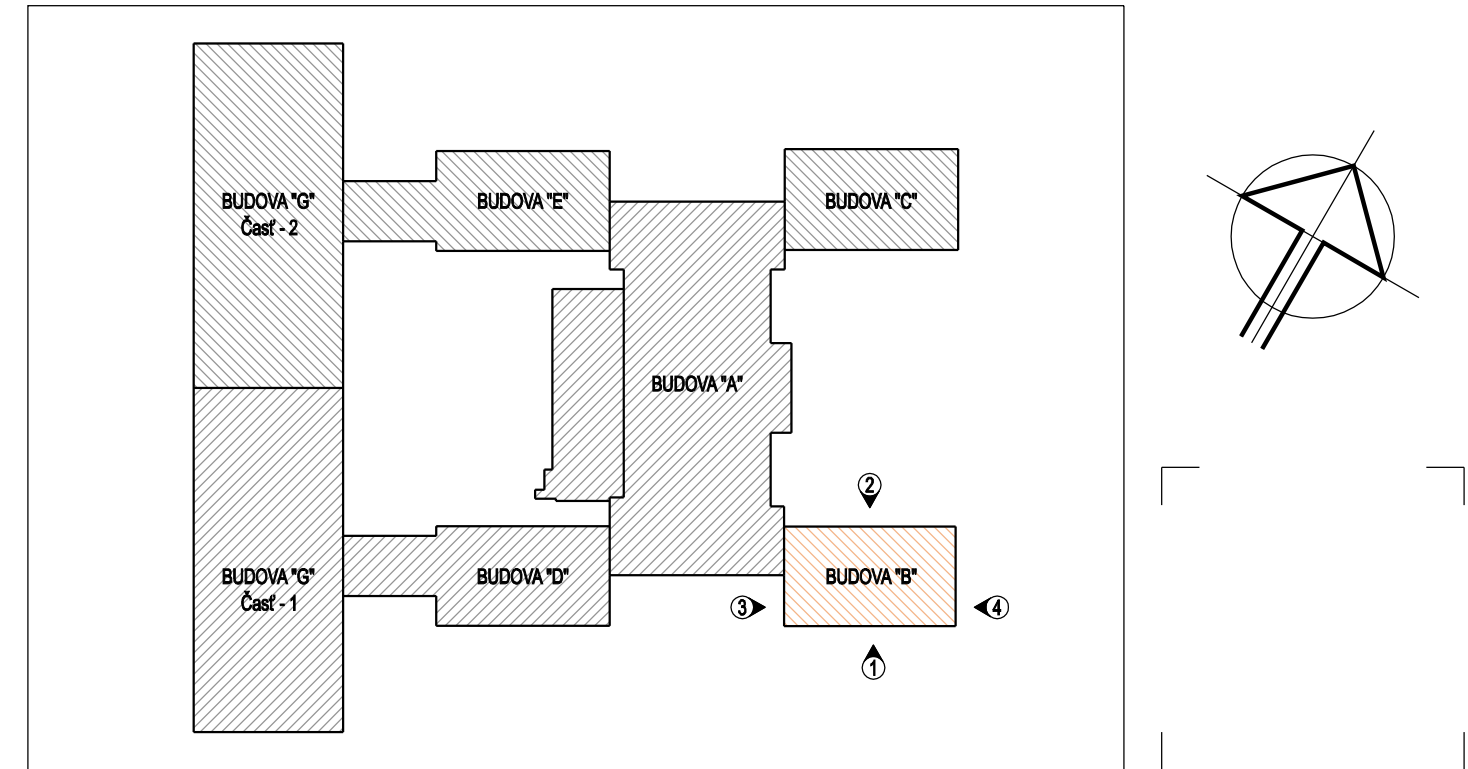
3 - POHLAD JZ - PŮVODNÝ STAV



2 - POHLAD JV - PŮVODNÝ STAV



4 - POHLAD SV - PŮVODNÝ STAV



AUTOR PROJEKTU: ING. MICHAL BORŠČ			 <b>DAR KOM s.r.o.</b> DVORKINOVA 5, KOŠICE 040 22, TEL.Č: 0908 364 696 IČO: 46304193, DIČ: 2023326734, DIČ DPH: SK2023326734	
VEDÚCI PROJEKTANT	ZODPOVEDNÝ PROJEKTANT	VYPRACOVAL		
ING. MICHAL BORŠČ	ING. MICHAL BORŠČ	ING. MICHAL BORŠČ		
STAVEBNÍK: SPŠ - ELEKTROTECHNICKÁ		KAT. ÚZEMIE: SEVERNÉ MESTO		
MIESTO STAVBY: KOMENSKÉHO 44, 040 01 KOŠICE		PAR. Č.: 2778/1, 2778/6		
STAVBA: <b>EXCELENTNÍ V ELE, AUT A IT PRE 21. STOROČIE SPŠ - ELEKTROTECHNICKÁ</b>			FORMÁT	3x44
			DÁTUM	OKTÓBER 2023
			Č. ZÁKAZY	2301/P
			KÓTOVANÉ	mm
OBJEKT: SO-02 BUDOVA "B"			PROJEKT PRE REALIZÁCIU STAVBY	
			ARCHITEKTONICKO-STAVEBNÉ RIEŠENIE	
OBSAH: POHLADY - PŮVODNÝ STAV			MIERKA: 1:100	VÝKRES Č. D2.1-06
AKÉKOLIEK ZMENY, DOPLNKY, PREKRESLOVANIE ALEBO ROZMNOŽOVANIE TEJTO DOKUMENTÁCIE JE V ZMYSLE AUTORSKEHO ZÁKONA BEZ SÚHLASU NEPRIPUSTNÉ!				